



ENEZ FETER CARNAVAL !

Préparez vos plus beaux déguisements pour le Carnaval de Foussemagne **vendredi 6 février**.

Au programme :

- 17h : défilé costumé selon la météo (départ devant l'école)
- 17h30 : spectacle des enfants à la Maison des Arches (45 minutes environ)
- Boum costumée pour clore la journée

Événement organisé par l'Association Communale et le péricolaire de Foussemagne.

Venez nombreux pour un moment festif et convivial.



UNE NOUVELLE GÉRANTE AU PETIT MOULIN

Après quatre ans et demi en tant que vendeuse, Madame Aurélie Grosos a le plaisir de reprendre le bar-tabac Au Petit Moulin.

Les horaires d'ouverture restent globalement inchangés, à l'exception du dimanche où vous serez accueillis jusqu'à 13h.

Les horaires en détail :

- Du lundi au samedi de 7h à 14h et de 16h à 19h (vendredi jusqu'à 20h)
- Le dimanche de 8h à 13h
- Fermeture jeudi toute la journée

Des soirées événementielles seront organisées, avec la diffusion de matchs de football et de rugby, mais également à l'occasion des jeux olympiques.

Souhaitons-lui beaucoup de réussite et de beaux moments. Un grand merci aussi à Madame Sylviane Vogelbacher pour avoir fait vivre le Petit Moulin et insufflé de la convivialité au village.



PENSEZ A VOUS INSCRIRE SUR LES LISTES ELECTORALES

Les élections municipales se dérouleront les 15 et 22 mars 2026. Si ce n'est pas encore fait, pensez à vous inscrire sur les listes électorales avant la date limite.

Vous pouvez dès à présent vérifier votre inscription en ligne sur le site officiel : <https://www.service-public.gouv.fr/particuliers/vosdroits/R51788>

La démarche doit être effectuée : **au plus tard le mercredi 4 février pour une inscription en ligne et le vendredi 6 février pour une inscription en mairie.**

Pour vous inscrire en ligne, rendez-vous sur : <https://www.elections.interieur.gouv.fr/mes-demarches/je-minscris-sur-listes-electorales>

Il est également possible de s'inscrire directement en mairie. Dans ce cas, les pièces suivantes devront être fournies :

- un justificatif d'identité
- un justificatif de domicile
- le formulaire Cerfa n°12669 de demande d'inscription





FOURRIERE ANIMALE

La fourrière animale du Territoire de Belfort est ouverte au public :

- du lundi au vendredi de 9h à 12h et de 13h à 17h30
- les samedis et dimanches de 9h à 15h

Par ailleurs, le site internet <https://fourriereanimale-territoiredebelfort.fr/> permet aux usagers d'obtenir des informations sur le fonctionnement de la fourrière et de prendre connaissance des animaux accueillis. La page Facebook reste active.

Contact : **03 84 46 37 14**

4 place de l'Arsenal 90000 Belfort



DÉGRADATION DE L'AIRE DE JEU

La semaine dernière, le toboggan de l'aire de jeux située place du Moulin a été cassé par des individus malintentionnés. Nous avons constaté des dommages importants rendant l'équipement temporairement inutilisable.

La sécurité des enfants étant notre priorité, la zone concernée a été sécurisée. Le remplacement du toboggan sera effectué dans les meilleurs délais. Dans l'attente son accès est bien entendu interdit.

Nous déplorons cette dégradation qui vient s'ajouter à la tentative de cambriolage de la mairie et des chalets de Noël en fin d'année dernière. Nous comptons sur la vigilance de chacun : si vous êtes témoin d'un comportement suspect ou d'une dégradation, n'hésitez pas à alerter la gendarmerie.



RETOUR SUR LES VŒUX DU MAIRE

À l'occasion de la cérémonie des vœux, organisée le samedi 10 janvier à la Maison des Arches, près de 140 habitants se sont retrouvés dans une ambiance chaleureuse et détendue. Ce moment d'échange a permis de partager le verre de l'amitié autour d'amuse-bouche, favorisant la convivialité et les rencontres entre élus et habitants.



SAINT-VALENTIN AU RELAIS D'ALSACE

Le restaurant Le Relais d'Alsace vous propose un menu spécial Saint-Valentin pour le 14 février, au prix de 52 euros par personne.

- Coupe de crémant framboise / mises en bouche du chef
- Foie gras au vin jaune avec chutney de figues ou carpaccio de saumon d'Ecosse aux framboises
- Quasi de veau sauce morilles avec méli-mélo de légumes et gratin dauphinois
- Douceur d'Idilia : mousse de chocolat blanc et compotée de pommes/poires posées sur biscuit sablé

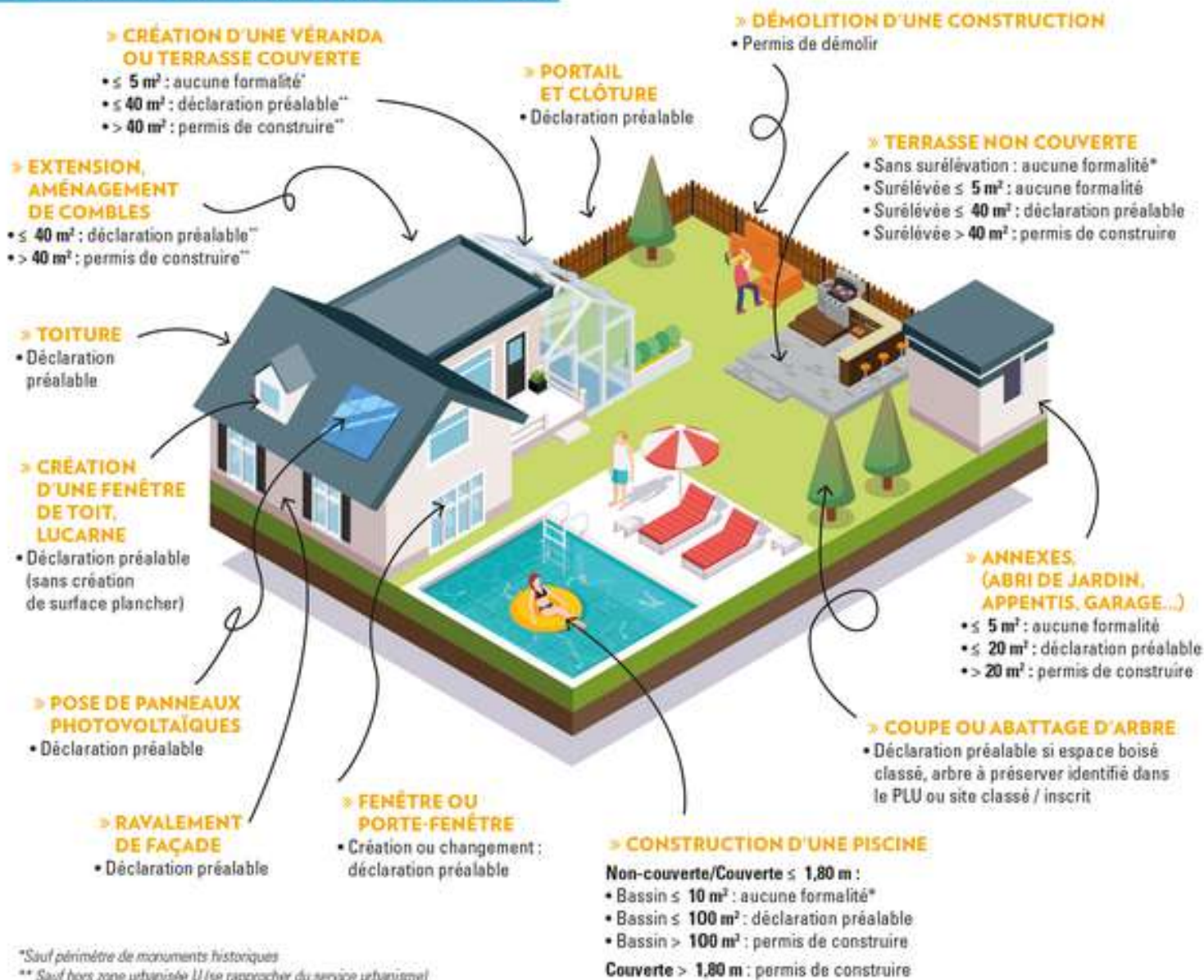
Sur réservation avant le 10 février au 03.84.36.66.05.





URBANISME

QUELLES AUTORISATIONS DEMANDER ?



À quelles formalités sont soumis vos travaux et aménagements : création d'ouvertures, ajout d'une pergola, réalisation d'une extension, construction d'une piscine, édification d'une clôture et installation d'un portail... Cette rubrique peut vous aider à y voir plus clair avant de vous lancer dans les travaux.

Pour déposer vos demandes d'urbanisme, deux solutions s'offrent à vous :

- Le formulaire cerfa adéquat remis en mairie accompagné des pièces justificatives
- La dématérialisation via la plate forme de Grand Belfort : <https://gnau.grandbelfort.fr/gnau/#/>





JANVIER L M M J V S D 1 2 3 4 5 6 7 8 9 10 11 12 13 14 15 16 17 18 19 20 21 22 23 24 25 26 27 28 29 30 31	FÉVRIER L M M J V S D 1 2 3 4 5 6 7 8 9 10 11 12 13 14 15 16 17 18 19 20 21 22 23 24 25 26 27 28
MARS L M M J V S D 1 2 3 4 5 6 7 8 9 10 11 12 13 14 15 16 17 18 19 20 21 22 23 24 25 26 27 28 29 30 31	AVRIL L M M J V S D 1 2 3 4 5 6 7 8 9 10 11 12 13 14 15 16 17 18 19 20 21 22 23 24 25 26 27 28 29 30
MAI L M M J V S D 1 2 3 4 5 6 7 8 9 10 11 12 13 14 15 16 17 18 19 20 21 22 23 24 25 26 27 28 29 30 31	JUIN L M M J V S D 1 2 3 4 5 6 7 8 9 10 11 12 13 14 15 16 17 18 19 20 21 22 23 24 25 26 27 28 29 30
JUILLET L M M J V S D 1 2 3 4 5 6 7 8 9 10 11 12 13 14 15 16 17 18 19 20 21 22 23 24 25 26 27 28 29 30 31	AOÛT L M M J V S D 1 2 3 4 5 6 7 8 9 10 11 12 13 14 15 16 17 18 19 20 21 22 23 24 25 26 27 28 29 30 31
SEPTEMBRE L M M J V S D 1 2 3 4 5 6 7 8 9 10 11 12 13 14 15 16 17 18 19 20 21 22 23 24 25 26 27 28 29 30	OCTOBRE L M M J V S D 1 2 3 4 5 6 7 8 9 10 11 12 13 14 15 16 17 18 19 20 21 22 23 24 25 26 27 28 29 30 31
NOVEMBRE L M M J V S D 1 2 3 4 5 6 7 8 9 10 11 12 13 14 15 16 17 18 19 20 21 22 23 24 25 26 27 28 30 30	DÉCEMBRE L M M J V S D 1 2 3 4 5 6 7 8 9 10 11 12 13 14 15 16 17 18 19 20 21 22 23 24 25 26 27 28 29 30 31 1 2 3

RAPPEL SUR LA COLLECTE DES DÉCHETS

Bac brun : ordures ménagères, ramassage le mercredi semaine impaire

Bac jaune : emballages et papiers, ramassage le vendredi

Les déchets sont collectés les jours fériés sauf les 1^{er} janvier, 1^{er} mai et 25 décembre.

Votre bac n'a pas été collecté le jour prévu ?

Laissez votre bac brun sorti jusqu'à son ramassage. Pour le bac jaune, il n'y a pas de rattrapage, présentez-le à nouveau pour le prochain jour de collecte.

Pour signaler un problème de collecte : 03 84 90 11 71

LE P'TIT PRINCE... LA VITRINE La galette revisitée

Inscrite dans une tradition ancienne mêlant rites hivernaux et célébrations collectives, la galette des rois a été mise à l'honneur par les enfants du RPI lors d'une activité manuelle organisée le mercredi 14 janvier.

Ce temps festif s'est prolongé à la cantine, où la galette a été partagée dans une ambiance



AGENDA RÉCAP'

Carnaval 06/02

Défilé à 17h - Départ devant l'école

Spectacle à 17h30 - Maison des Arches

Boom le soir

Inscriptions sur les listes électorales

04/02 au plus tard pour une inscription en ligne

06/02 au plus tard pour une inscription en mairie

Repas de Saint Valentin

Réservation avant le 10/02 au Relais d'Alsace



COMMUNE DE
FOUSSEMAGNE

11 rue d'Alsace - 90150 Foussemagne
03 84 23 34 40
secretariat@foussemagne.com
www.foussemagne.fr



Horaires d'ouverture

lundi et jeudi : 16h-18h

mercredi et samedi : 10h30-12h

ou sur rendez-vous

**TERRITOIRE
DU LION**