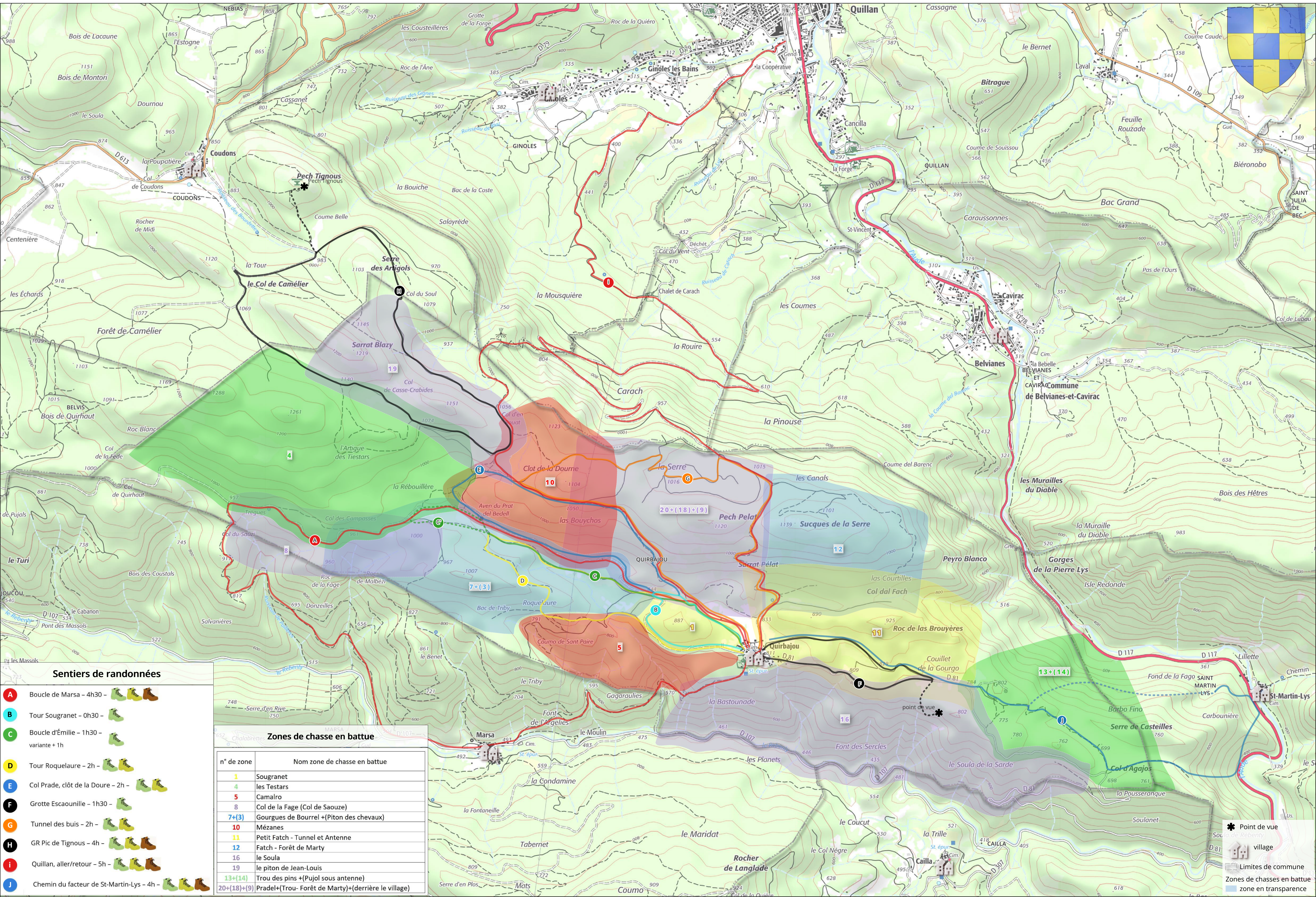


Sentiers de randonnées de Quirbajou



- ### Sentiers de randonnées
- A** Boucle de Marsa - 4h30 -
 - B** Tour Sougranet - 0h30 -
 - C** Boucle d'Émilie - 1h30 - variante + 1h
 - D** Tour Roquelaure - 2h -
 - E** Col Prade, clôt de la Doure - 2h -
 - F** Grotte Escounille - 1h30 -
 - G** Tunnel des buis - 2h -
 - H** GR Pic de Tignous - 4h -
 - I** Quillan, aller/retour - 5h -
 - J** Chemin du facteur de St-Martin-Lys - 4h -

Zones de chasse en battue

n° de zone	Nom zone de chasse en battue
1	Sougranet
4	les Testars
5	Camalro
8	Col de la Fage (Col de Sauze)
7+(3)	Gourgues de Bourrel +(Piton des chevaux)
10	Mézanes
11	Petit Fatch - Tunnel et Antenne
12	Fatch - Forêt de Marty
16	le Soula
19	le piton de Jean-Louis
13+(14)	Trou des pins +(Pujol sous antenne)
20+(18)+(9)	Pradel+(Trou- Forêt de Marty)+(derrière le village)

- Point de vue
- village
- Limites de commune
- Zones de chasses en battue
- zone en transparence